

京都

自行车 游览

安全愉快
自行车之旅的
温馨提示

骑自行车游览京都, 竟如此有趣!

1 可与京都的魅力和文化亲密接触

以自己的节奏骑行, 不但可享受城市与自然风光, 还可与京都的魅力和文化近距离亲密接触。

2 可高效游览平坦且景点密集的城市街区

京都街区处于山峦环绕中的地势平坦地区, 高密度分布着神社、寺庙、京町家等历史建筑和文化设施。选用自行车游览可使行程更高效。

3 旅程不受公共交通工具的换乘问题和道路堵塞的影响

骑行时不用在意公共交通的时刻表、换乘及道路堵塞, 旅途过程中顺畅无阻。

搜索 自行车租赁店

可搜索京都市认证的安心安全自行车租赁店



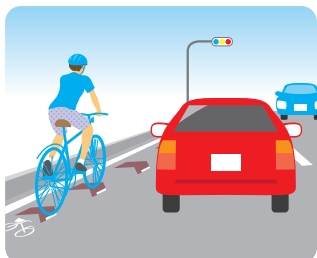
搜索 自行车停车场

可搜索京都市内的自行车停车场。



为安心舒适地骑行游览 请务必遵守骑行规则

请靠车道左侧骑行



请在车道上沿指示行进方向的“箭头”指示靠左骑行。禁止反方向骑行。



箭头指示

人行道上行人优先



如有“自行车可通行”的标志, 则可在优先行人的前提下骑行, 请在靠近车道一侧缓慢骑行。



“自行车可通行”的标志

十字路口需暂停



十字路口事故多发, 在十字路口前暂停并注意往来车辆, 以确保安全。



“停止”标志

佩戴头盔



大人、小孩都須記得戴上头盔。



同乘的孩童也必须佩戴头盔

禁止行为

如有违反, 将依法处罚。



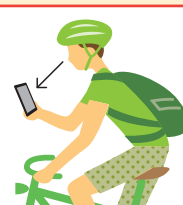
无车灯骑行

夜晚骑行时, 需配备车灯或反光材料, 告知周围人自己正在骑行。



撑伞骑行

会导致失去平衡而摔倒。下雨时请穿着雨衣。



使用手机

边看手机边骑行, 或不专心的骑行对自己和他人都会造成危险。



双人骑行

可能导致失去平衡, 使他人和同乘者被卷入事故。



酒后骑行

酒后骑行时判断力下降, 可能引发严重事故。



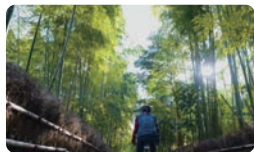
戴耳机

戴耳机骑行会忽略周围情况, 十分危险。



并排骑行

骑行时不要并排。



100秒快速理解 京都的自行车规则与礼仪

关于本指南上的信息,我们汇总成了100秒的视频。请务必观看。

https://kyoto-bicycle.com/zh-hans/rental_search#rules



自行车之旅的 相关文章

文章① 自行车的礼仪规则篇



文章② 骑行洛中篇



文章③ 骑行洛西篇



文章④ 骑行洛东篇



京都市的官方信息网站



京都市自行车骑行网站

https://kyoto-bicycle.com/zh-hans/rental_search

提供京都市内的停车场、
认证自行车租赁店等自行车相关信息。



京都市旅游指南官网

<https://kyoto.travel/cn/>

介绍京都市的旅行信息和魅力。



KYOTO Wi-Fi

<https://kyoto.travel/cn/info/maps-apps/tools.html>

免费提供,敬请使用。



京都市中心区域的 自行车骑行规则及停车场地图

京都市中心有部分区域
分时间段禁止骑行。
将自行车停在专用停车场,
徒步游览也乐趣多多!



禁止在道路上停车

拖吊保管费用为 **3,500日元**



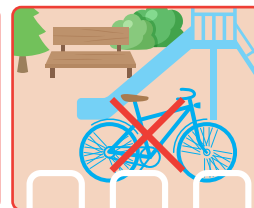
随便停放于公共场所的自行车将被移走。取回自行车时,需缴纳3500日元作为保管费用。
市内几乎所有的道路、公园等区域均为“自行车等强化撤移区域”。
建议灵活使用周边专用停车场。



人行道



车道



公园